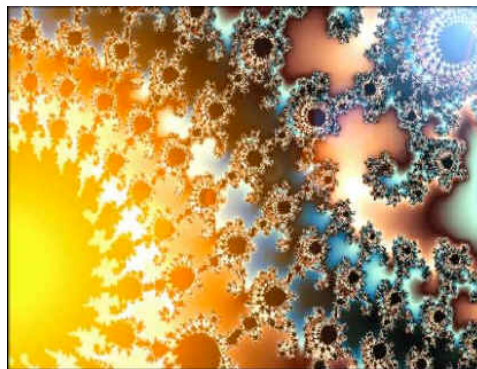


SYMPOSIUM SUR LA MODÉLISATION DE SYSTÈMES COMPLEXES ET LA PENSÉE COMPLEXE

Organisé par le Centre Edgar Morin, EHESS-CNRS, Paris
En collaboration avec University College London, UK



Lundi 15 juin 2009

Fondation Maison des Sciences de l'Homme, Paris
Maison Suger, 16-18 rue Suger, 75005 Paris

PROGRAMME

SYMPOSIUM SUR LA MODÉLISATION DE SYSTÈMES COMPLEXES ET LA PENSÉE COMPLEXE

Organisé par le Centre Edgar Morin, EHESS-CNRS, Paris
En collaboration avec University College London, UK

Lundi 15 juin 2009

Fondation Maison des Sciences de l'Homme, Paris
Maison Suger, 16-18 rue Suger, 75005 Paris

Responsable scientifique : Alvaro Malaina (Centre Edgar Morin et Université Complutense de Madrid)

Comité d'organisation : Sylvia B. Nagl (University College London), Claude Fischler (Directeur du Centre Edgar Morin), Antonio Casilli (Centre Edgar Morin), Alvaro Malaina (Centre Edgar Morin et Université Complutense de Madrid), Alfredo Pena-Vega (Centre Edgar Morin), Robert Biel (University College London)

Lundi 15 juin 2009

8h30 à 9h : Ouverture du bureau d'inscriptions des participants
Lieu : Maison Suger, Entrée principale

9h à 9h15 : Bienvenue aux participants

Intervenant : Claude Fischler (Directeur du Centre Edgar Morin, EHESS-CNRS, France)
Lieu : Maison Suger, Salle des Conférences

9h15 à 9h45 : Discours d'Ouverture, *Special vs. General Complexity*

Intervenant : Edgar Morin (Chercheur émérite au CNRS, France ; Président et Fondateur de l'Association pour la Pensée Complexe)
Lieu : Maison Suger, Salle des Conférences

SEANCE 1 : (RE)THINKING COMPLEXITY

Président : Alvaro Malaina

9h45 à 10h25 : *The Intelligence of Action Calls for a Complex Thinking: Epistemic and Pragmatics are Inseparable*

Intervenant : Jean-Louis Le Moigne (Professeur émérite à l'Université d'Aix-en-Marseille, France ; Président de l'Association Programme Européen Modélisation de la CompleXité)

Discutant : Alvaro Malaina

Lieu : Maison Suger, Salle des Conférences

10h25 à 11h05 : *Complexity Thinking in Biology, Beyond the Genetic Reductionism, the Emerging Metaphor of the Music of Life*

Intervenant : Denis Noble (Physiologie Computationnelle, Professeur émérite à l'Université d'Oxford, UK)

Discutant : Sylvia B. Nagl

Lieu : Maison Suger, Salle des Conférences

11h05 à 11h20 : Pause café

Lieu : Maison Suger, Entrée principale

SEANCE 2 : MODELLING COMPLEXITY IN SCIENCE

Président : Antonio Casilli

11h20 à 12h : *Simulation and Art: Trans-disciplinary Knots for Building a Complex World*

Intervenant : Sylvia B. Nagl (Cancer Systems Science Group, Cancer Institute, University College London, UK)

Discutant : Chih-Chun Chen

Lieu : Maison Suger, Salle des Conférences

12h à 12h40 : *Agent-Based Modelling in Social Sciences*

Intervenant : Nigel Gilbert (Sociologie, Université de Surrey, UK)

Discutant : Antonio Casilli

Lieu : Maison Suger, Salle des Conférences

12h40 à 14h : Déjeuner

Lieu : Maison Suger, Entrée principale

SEANCE 3 : COMPREHENSIVE APPROACHES TO COMPLEXITY

Président : Sylvia B. Nagl

14h à 14h35 : *Explanation, Prediction, and Information Efficiency in Agent-Based Modelling*

Intervenant : Chih-Chun Chen (Cancer Systems Science Group, Cancer Institute, University College London, UK)

Discutant : Sylvia B. Nagl

Lieu : Maison Suger, Salle des Conférences

14h35 à 15h15 : *Complexity Thinking Applied to the World-System*

Intervenant : Robert Biel (Development Planning Unit, University College London, UK)

Discutant : Alvaro Malaina

Lieu : Maison Suger, Salle des Conférences

15h15 à 15h50 : *Complexity and Human Activity*

Intervenant : Saadi Lahlou (Institute of Social Psychology, London School of Economics, UK)

Discutant : Antonio Casilli

Lieu : Maison Suger, Salle des Conférences

15h50 à 16h05 : Pause café

Lieu : Maison Suger, Entrée principale

SEANCE 4 : BRINGING COMPLEXITIES TOGETHER

Président : Robert Biel

16h05 à 16h40 : *Towards a Paradigm of Complexity. The Need to Link Agent-Based Modelling and Complexity Thinking*

Intervenant : Alvaro Malaina (Centre Edgar Morin, Paris, et Université Complutense de Madrid)

Discutant : Robert Biel

Lieu : Maison Suger, Salle des Conférences

16h40 à 17h20 : *The Relationship Between Complex Thinking and Transdisciplinarity*

Intervenant : Basarab Nicolescu (Physicien Théorique, CNRS France ;

Président et Fondateur du Centre International de Recherches et Etudes Transdisciplinaires)

Discutant : Claude Fischler

Lieu : Maison Suger, Salle des Conférences

17h20 à 18h : ATELIER *Les Complexités du Lendemain*

Synthèse des participations et table ronde

Président : Claude Fischler

Lieu : Maison Suger, Salle de Conférences.